

Panasonic

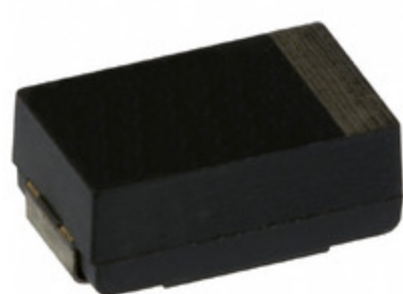


Image may be representation.
See specs for product details.









EEF-UD0D331LE

Hersteller-Teilenummer:	EEF-UD0D331LE
Hersteller / Marke:	Panasonic
Teil der Beschreibung:	CAP ALUM POLY 330UF 20% 2V SMD
Datenblätter:	EEF-UD0D331LE.pdf
RoHs Status:	Bleifrei / RoHS-konform
Lagerzustand:	New original, 2665 pcs Stock Available.
Liefern von:	Hong Kong
Versandweg:	DHL/Fedex/TNT/UPS/EMS

Spezifikationen

Teilenummer	EEF-UD0D331LE
Hersteller	Panasonic
Beschreibung	CAP ALUM POLY 330UF 20% 2V SMD
Kategorie	Kondensatoren > Aluminium-Polymer-Kondensatoren
Teilstatus	2665 pcs Stock
Spannungswert	2V
Art	Polymer
Toleranz	±20%
Oberflächenmontage Land Größe	0.287" L x 0.169" W (7.30mm x 4.30mm)
Größe / Dimension	0.287" L x 0.169" W (7.30mm x 4.30mm)
Serie	SP-Cap UD
Ripple Current - Low Frequency	-
Ripple Current - Hochfrequenz	3.4A @ 100kHz
Verpackung	Tape & Reel (TR)
Verpackung / Gehäuse	2917 (7343 Metric)
Betriebstemperatur	-40°C ~ 105°C
Befestigungsart	Surface Mount
Lebensdauer @ Temp.	1000 Hrs @ 105°C
Leiter-Abstand	-
Scheinwiderstand	-
Höhe - eingesteckt (max)	0.110" (2.80mm)
ESR (Equivalent Series Resistance)	9 mOhm
Kapazität	330µF
Anwendungen	General Purpose

Sie können auch interessiert

<p>sein:</p>  <p>EEF-UD0D331XE Panasonic Electronic Components CAP ALUM POLY 330UF 20% 2V SMD</p>	 <p>EEF-UD0D331LR Panasonic Electronic Components CAP ALUM POLY 330UF 20% 2V SMD</p>	 <p>EEF-UD0D331CR Panasonic CAP ALUM POLY 330UF 20% 2V SMD</p>	 <p>EEF-UD0D271XR Panasonic Electronic Components CAP ALUM POLY 270UF 20% 2V SMD</p>
 <p>EEF-UD0D271XE Panasonic Electronic Components CAP ALUM POLY 270UF 20% 2V SMD</p>	 <p>EEF-UD0D331R Panasonic Electronic Components CAP ALUM POLY 330UF 20% 2V SMD</p>	 <p>EEF-UD0D331ER Panasonic CAP ALUM POLY 330UF 20% 2V SMD</p>	 <p>EEF-UD0D331XR Panasonic Electronic Components CAP ALUM POLY 330UF 20% 2V SMD</p>

EEF-UD0D331LE Zugehöriges

Mehr

Schlüsselwort

EEF-UD0D331LE Panasonic	EEF-UD0D331LE Datenblatt	EEF-UD0D331LE-Datenblätter	EEF-UD0D331LE PDF	Panasonic EEF-UD0D331LE
EEF-UD0D331LE Electronic	EEF-UD0D331LE-Komponenten	EEF-UD0D331LE-Verteiler	EEF-UD0D331LE-Bild	EEF-UD0D331LE-Teil
EEF-UD0D331LE Preis	EEF-UD0D331LE Hersteller	EEF-UD0D331LE Bild	EEF-UD0D331LE Aktie	EEF-UD0D331LE Inventar
EEF-UD0D331LE Neu	EEF-UD0D331LE Original	EEF-UD0D331LE garantiert	EEF-UD0D331LE RFQ	EEF-UD0D331LE Online bestellen

Contact us: Info@YIC-Electronics.com

HINZUFÜGEN: Einheit A5-B5 Nr. 509, 5 / F Sing Win-Fabrikgebäude, 15-17 Shing Yip Street, Kwun Tong, Kowloon, Hongkong.

Copyright © 2023 YIC-Electronics.com - YIC International Co., Limited