

**Panasonic**

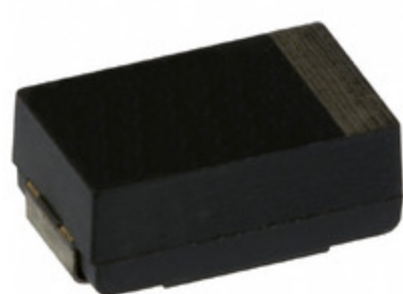


Image may be representation.  
See specs for product details.


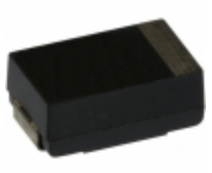



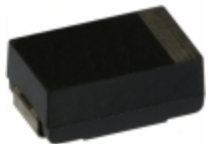


## EEF-UD0D181ER

<b>Hersteller-Teilenummer:</b>	EEF-UD0D181ER
<b>Hersteller / Marke:</b>	Panasonic
<b>Teil der Beschreibung:</b>	CAP ALUM POLY 180UF 20% 2V SMD
<b>Datenblätter:</b>	<a href="#">EEF-UD0D181ER.pdf</a>
<b>RoHs Status:</b>	Bleifrei / RoHS-konform
<b>Lagerzustand:</b>	New original, 2645 pcs Stock Available.
<b>Liefern von:</b>	Hong Kong
<b>Versandweg:</b>	DHL/Fedex/TNT/UPS/EMS

### Spezifikationen

Teilenummer	EEF-UD0D181ER
Hersteller	Panasonic
Beschreibung	CAP ALUM POLY 180UF 20% 2V SMD
Kategorie	Kondensatoren > Aluminium-Polymer-Kondensatoren
Teilstatus	2645 pcs Stock
Spannungswert	2V
Art	Polymer
Toleranz	±20%
Oberflächenmontage Land Größe	-
Größe / Dimension	0.287" L x 0.169" W (7.30mm x 4.30mm)
Serie	SP-Cap UD
Ripple Current - Low Frequency	-
Ripple Current - Hochfrequenz	-
Verpackung	Tape & Reel (TR)
Verpackung / Gehäuse	2917 (7343 Metric)
Betriebstemperatur	-40°C ~ 105°C
Befestigungsart	Surface Mount
Lebensdauer @ Temp.	1000 Hrs @ 105°C
Leiter-Abstand	-
Scheinwiderstand	-
Höhe - eingesteckt (max)	0.118" (3.00mm)
ESR (Equivalent Series Resistance)	-
Kapazität	180µF
Anwendungen	General Purpose

### Sie können auch interessiert

<p>sein:</p>  <p><b>EEF-UD0D181XR</b> Panasonic Electronic Components CAP ALUM POLY 180UF 20% 2V SMD</p>	 <p><b>EEF-UD0D181XE</b> Panasonic Electronic Components CAP ALUM POLY 180UF 20% 2V SMD</p>	 <p><b>EEF-UD0D181CE</b> Panasonic CAP ALUM POLY 180UF 20% 2V SMD</p>	 <p><b>EEF-SX0J221ER</b> Panasonic CAP ALUM POLY 220UF 20% 6.3V SMD</p>
 <p><b>EEF-SX0J181ER</b> Panasonic Electronic Components CAP ALUM POLY 180UF 20% 6.3V SMD</p>	 <p><b>EEF-UD0D181R</b> Panasonic Electronic Components CAP ALUM POLY 180UF 20% 2V SMD</p>	 <p><b>EEF-UD0D221CE</b> Panasonic CAP ALUM POLY 220UF 20% 2V SMD</p>	 <p><b>EEF-SX0J680R</b> Panasonic Electronic Components CAP ALUM POLY 68UF 20% 6.3V SMD</p>

### EEF-UD0D181ER Zugehöriges

Mehr

#### Schlüsselwort

EEF-UD0D181ER Panasonic	EEF-UD0D181ER Datenblatt	EEF-UD0D181ER-Datenblätter	EEF-UD0D181ER PDF	Panasonic EEF-UD0D181ER
EEF-UD0D181ER Electronic	EEF-UD0D181ER-Komponenten	EEF-UD0D181ER-Verteiler	EEF-UD0D181ER-Bild	EEF-UD0D181ER-Teil
EEF-UD0D181ER Preis	EEF-UD0D181ER Hersteller	EEF-UD0D181ER Bild	EEF-UD0D181ER Aktie	EEF-UD0D181ER Inventar
EEF-UD0D181ER Neu	EEF-UD0D181ER Original	EEF-UD0D181ER garantiert	EEF-UD0D181ER RFQ	EEF-UD0D181ER Online bestellen

Contact us: [Info@YIC-Electronics.com](mailto:Info@YIC-Electronics.com)

HINZUFÜGEN: Einheit A5-B5 Nr. 509, 5 / F Sing Win-Fabrikgebäude, 15-17 Shing Yip Street, Kwun Tong, Kowloon, Hongkong.

Copyright © 2023 YIC-Electronics.com - YIC International Co., Limited